
Station	COMPOST LES AVENIERES
Maître d'ouvrage	
Exploitant	
Commune d'implantation	LES AVENIERES
Type de station	compost boues urbaines

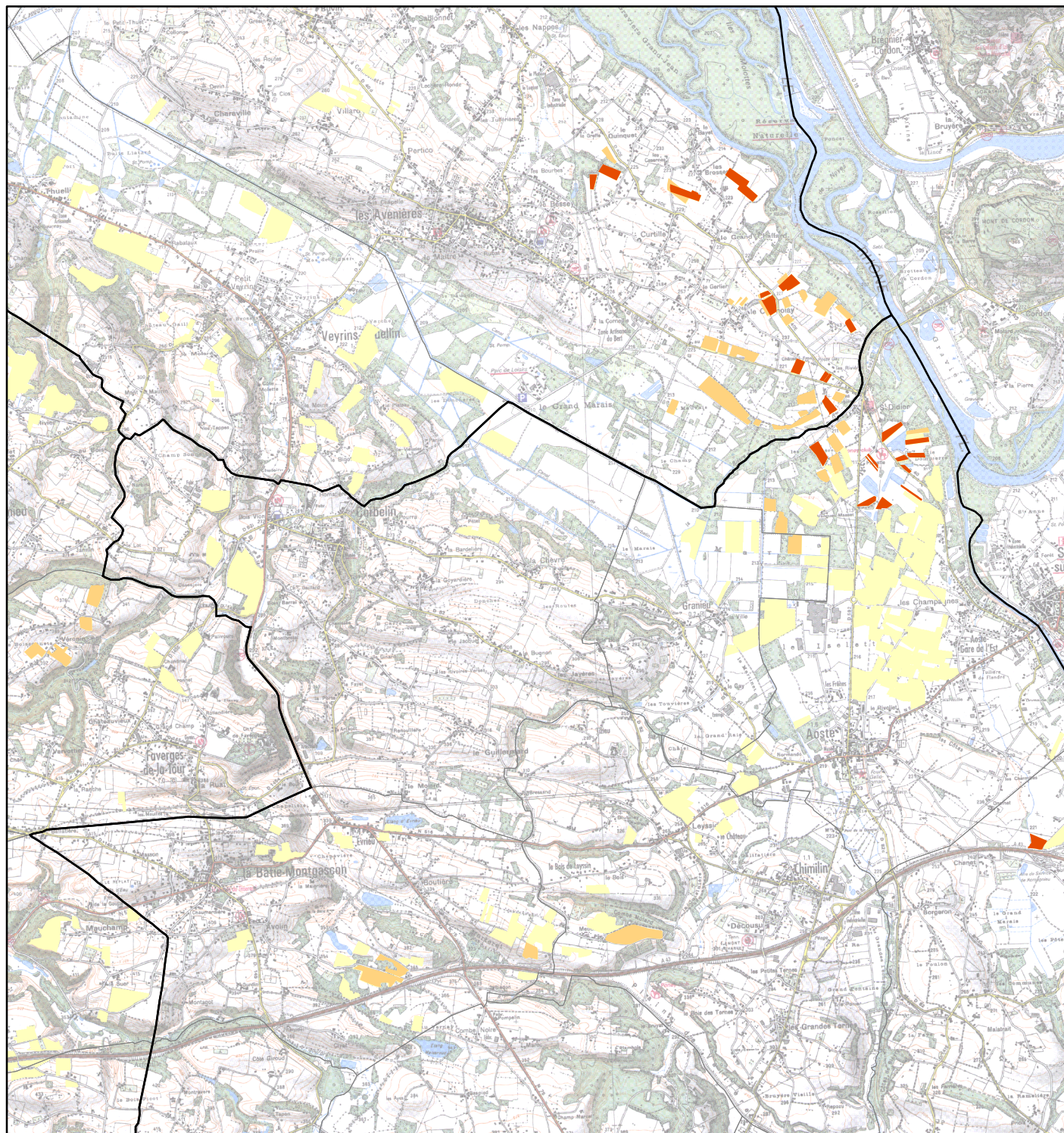
EPANDAGES 2006 :

Prestataire	Recyval
Nombre d'agriculteurs utilisateurs	6
Surface d'épandage	21,8 ha
Quantité épandue en tonnes brutes	289 t
% de matière sèche	41,6 %
Quantité épandue en tonnes de matière sèche	139 t MS
 Dose moyenne en tonnes de matière sèche /ha	 6,4 t MS/ha
Dose moyenne d'azote apportée par les boues	140 kg N/ha
Dose moyenne de CaO apportée par les boues	172 kg CaO/ha
% épandu hors période directive nitrates	0 %
 Nombre d'analyses de boues : valeur agronomique	 5
Nombre d'analyses de boues : ETM	2
Nombre d'analyses de boues : CTO	2
 Nombre de parcelles avec boues en 2006 non cartographiées	 1
Observations :	
Communes ayant reçu des boues :	

AOSTE
LES AVENIERES
ROMAGNIEU





Type de boues : compost boues urbaines

Carte N° 46



1:55 000



-  Parcelles épandues par la station l'année en cours
-  Parcelles épandues par la station les années précédentes
-  Parcelles ayant reçu des épandages d'autres stations
-  Station d'épuration (données CGI)